



Tel. Nr:  
Fax Nr:  
Email:

## Raport z inspekcji / Inspekcja:: SANITARKA

Data: 2010-07-06	Praca nr:	Pogoda: sucho	Operator: Rybicki Wiktor	Numer sekcji: 7	Właściciel: ZGW-K Tomaszów Maz
Obecny:	Pojazd: FW 125 Koła nr 3	Kamera: SK 80	Nastawiać:	Wyczyszczone: Nie	Poziom: 1

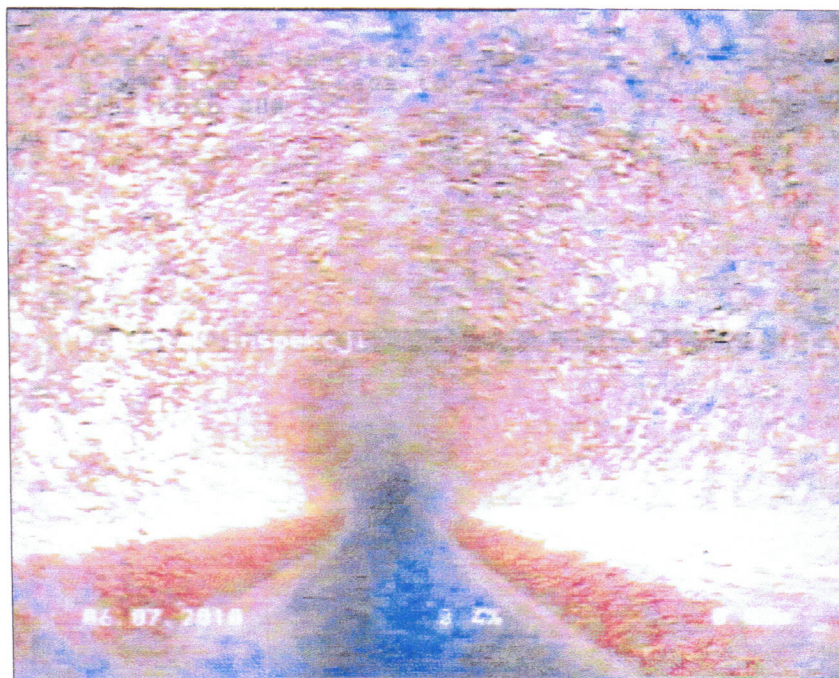
Ulica od studni: Henrykowska	Mapa nr 1	Od studni: S otw.or 3
Ulica do studni: Tomaszów Maz	Mapa nr 2	Do studni: S Kępa tory
Miasto: Tomaszów Maz	Wideo nr:	Długość sekcji: 95,71 m
Dzielnica:	Nośnik nr 1:	Długość rury:
Powód inspekcji: inspekcja kontrolna	Kształt: Kóło	Średnica/Wysokość: 400 mm
Rodzaj sekcji: Rura	Materiał: Stal	Długość inspekcji:
Rok ułożenia:		
Materiał okładziny:		

Uwagi:

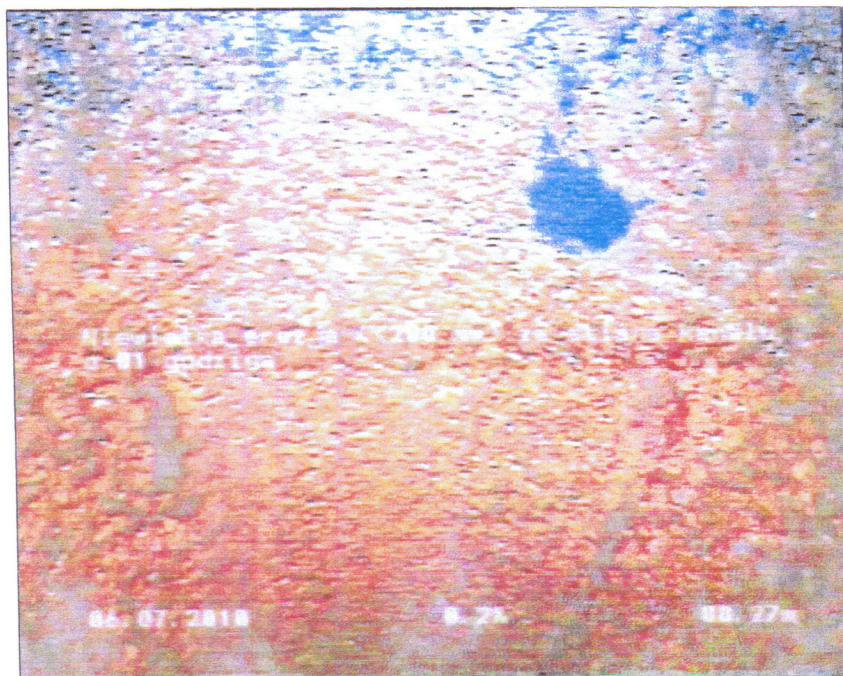
1:700	Pozycja	Obserwacja	Zdjęcie
	S otw.or 3 0,00	Początek inspekcji	S otw.or 3_S Kępa tory_060710_130722_A.JPG
	88,27	Niewielka erozja (<200 mm) za ścianą kanału, o 01 godzina	S otw.or 3_S Kępa tory_060710_131311_A.JPG
	95,71	Zanurzenie kamery	S otw.or 3_S Kępa tory_060710_131418_A.JPG
	S Kępa tory		

## Zdjęcia z inspekcji / Inspekcja:: SANITARKA

Miasto: <b>Tomaszów Maz</b>	Ulica: <b>Henrykowska</b>	Data:	Numer sekcji: <b>7</b>	Numer pracy:
--------------------------------	------------------------------	-------	---------------------------	--------------



Zdjęcie: S otw.or 3\_S Kępa tory\_060710\_130722\_A.JPG, 00:00:04  
0m, Początek inspekcji



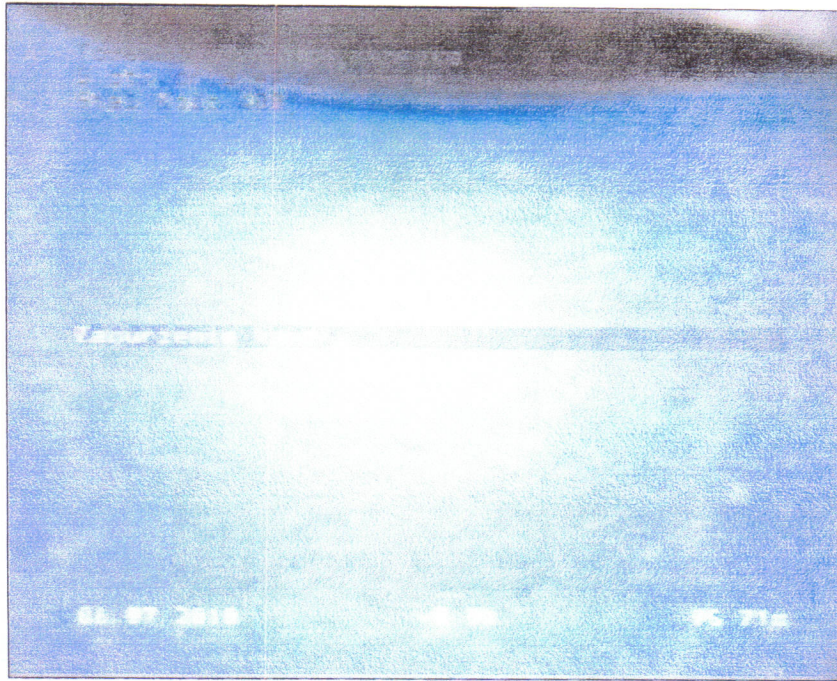
Zdjęcie: S otw.or 3\_S Kępa tory\_060710\_131311\_A.JPG, 00:05:38  
88,27m, Niewielka erozja (<200 mm) za ścianą kanału, o 01  
godzina



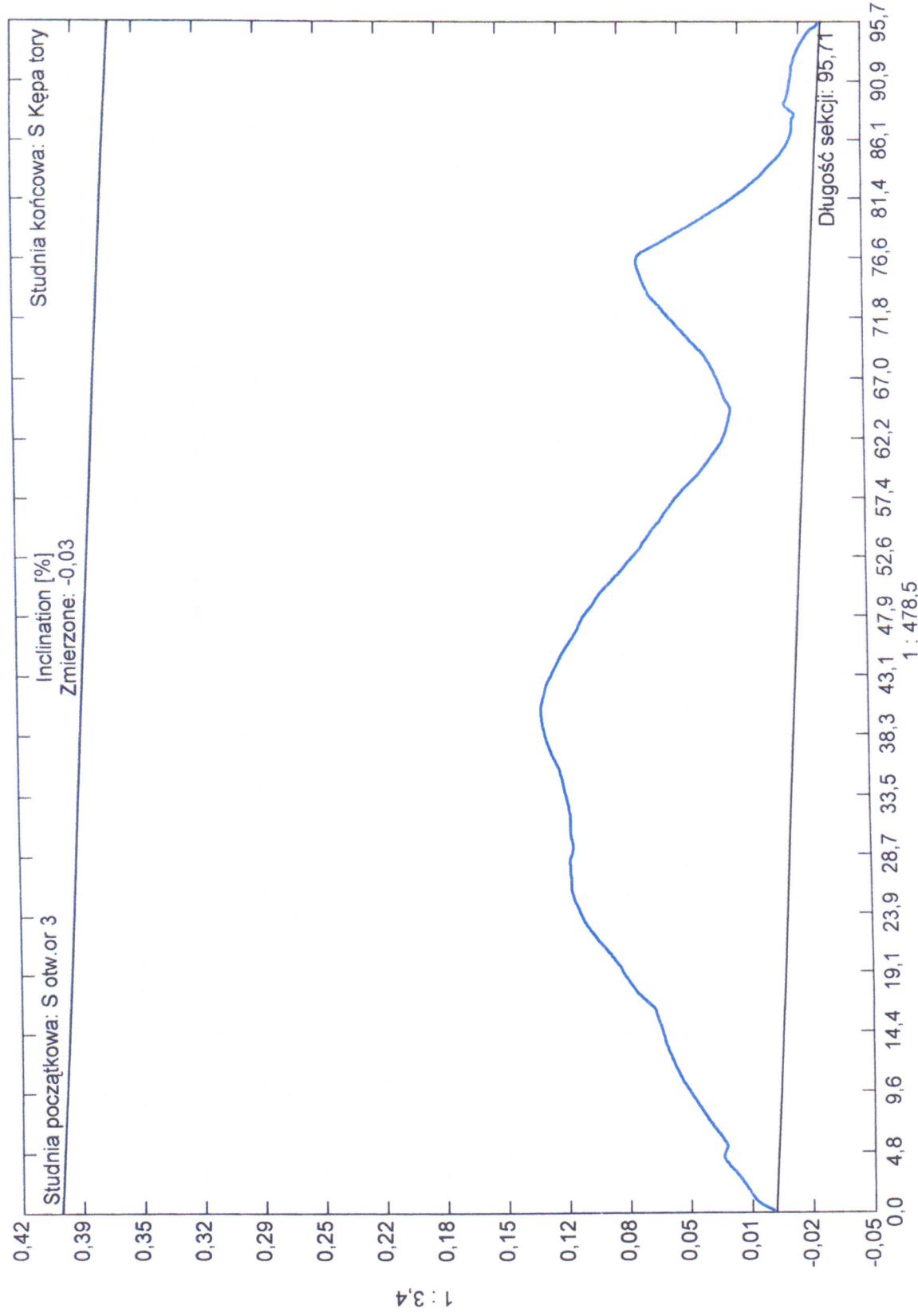
Tel. Nr:  
Fax Nr:  
Email:

## Zdjęcia z inspekcji / Inspekcja:: SANITARKA

Miasto: <b>Tomaszów Maz</b>	Ulica: <b>Henrykowska</b>	Data:	Numer sekcji: <b>7</b>	Numer pracy:
--------------------------------	------------------------------	-------	---------------------------	--------------



Zdjęcie: S otw.or 3\_S Kępa tory\_060710\_131418\_A.JPG, 00:06:32  
95,71m, Zanurzenie kamery



Kształt rury: **Koło** Wysokość rury[mm]: **400** Szerokość rury[mm]: **0**