



ZGWK

Tel. Nr:

Fax Nr:

Email:

Raport z inspekcji / Inspekcja:: SANITARKA

Data: 2010-07-06	Praca nr:	Pogoda: sucho	Operator: Rybicki Wiktor	Numer sekcji: 5	Właściciel: ZGW-K Tomaszów Maz
Obecny:	Pojazd: FW 125 Koła nr 3	Kamera: SK 80	Nastawiać:	Wyczyszczone: Nie	Poziom: 1

Ulica od studni: Henrykowska	Mapa nr 1	Od studni: S otwór 4 tory
Ulica do studni:	Mapa nr 2	Do studni: S Henrykowska
Miasto: Tomaszów Maz	Wideo nr:	Długość sekcji: 44,94 m
Dzielnica:	Nośnik nr 1:	Długość rury:
Powód inspekcji: inspekcja kontrolna	Kształt: Kóło	
Rodzaj sekcji: Rura	Średnica/Wysokość: 400 mm	
Rok ułożenia:	Materiał: Stal	
Materiał okładziny:	Długość inspekcji:	
Uwagi:		

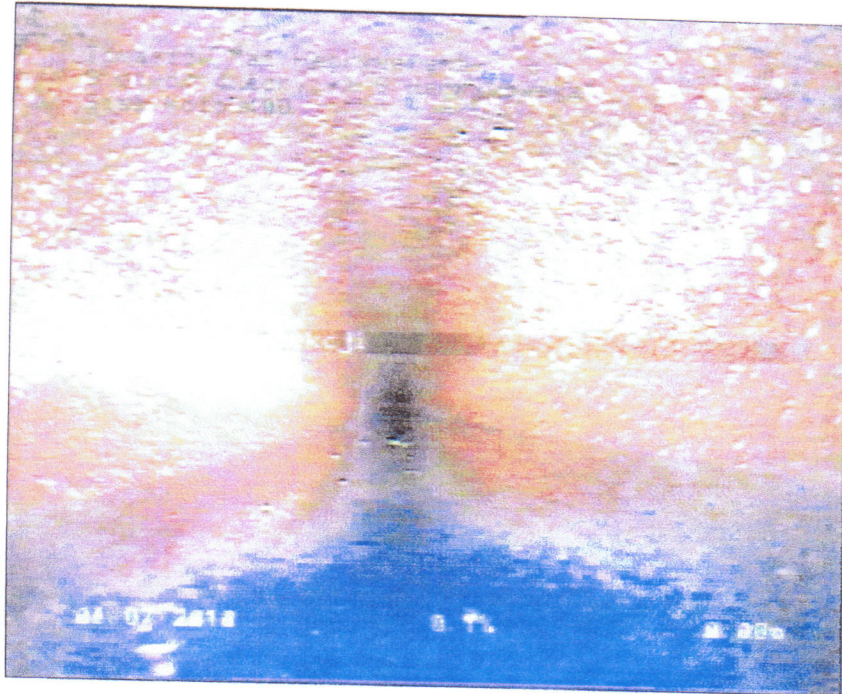
1:350	Pozycja	Obserwacja	Zdjęcie
	S otwór 4 tory	0.00 Początek inspekcji	S otwór 4 tory_S Henrykowska_060710_123651_A.JPG
	S Henrykowska	44.94 Zanurzenie kamery	S otwór 4 tory_S Henrykowska_060710_124016_A.JPG

**Zdjęcia z inspekcji / Inspekcja:: SANITARKA**Miasto:
Tomaszów MazUlica:
Henrykowska

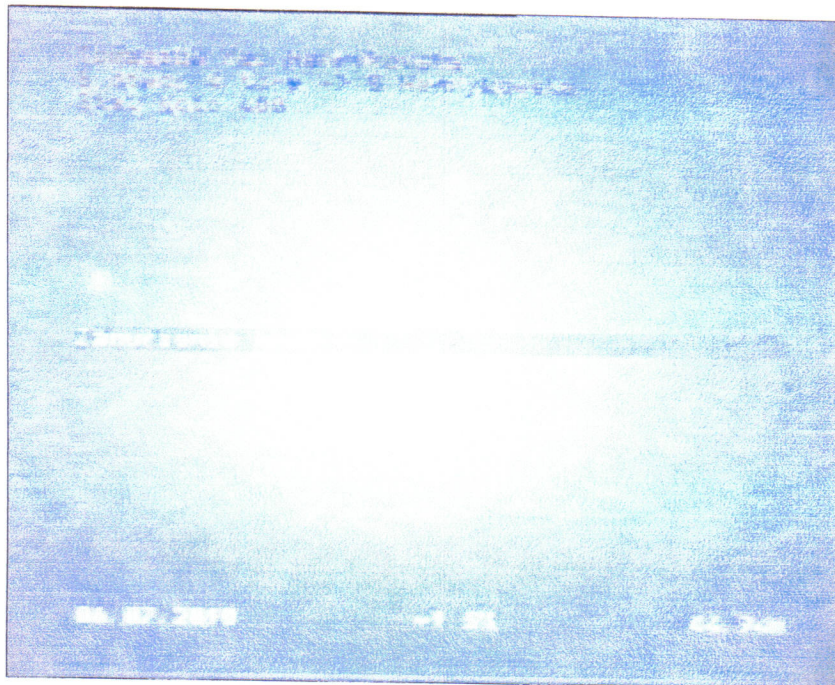
Data:

Numer sekcji:
5

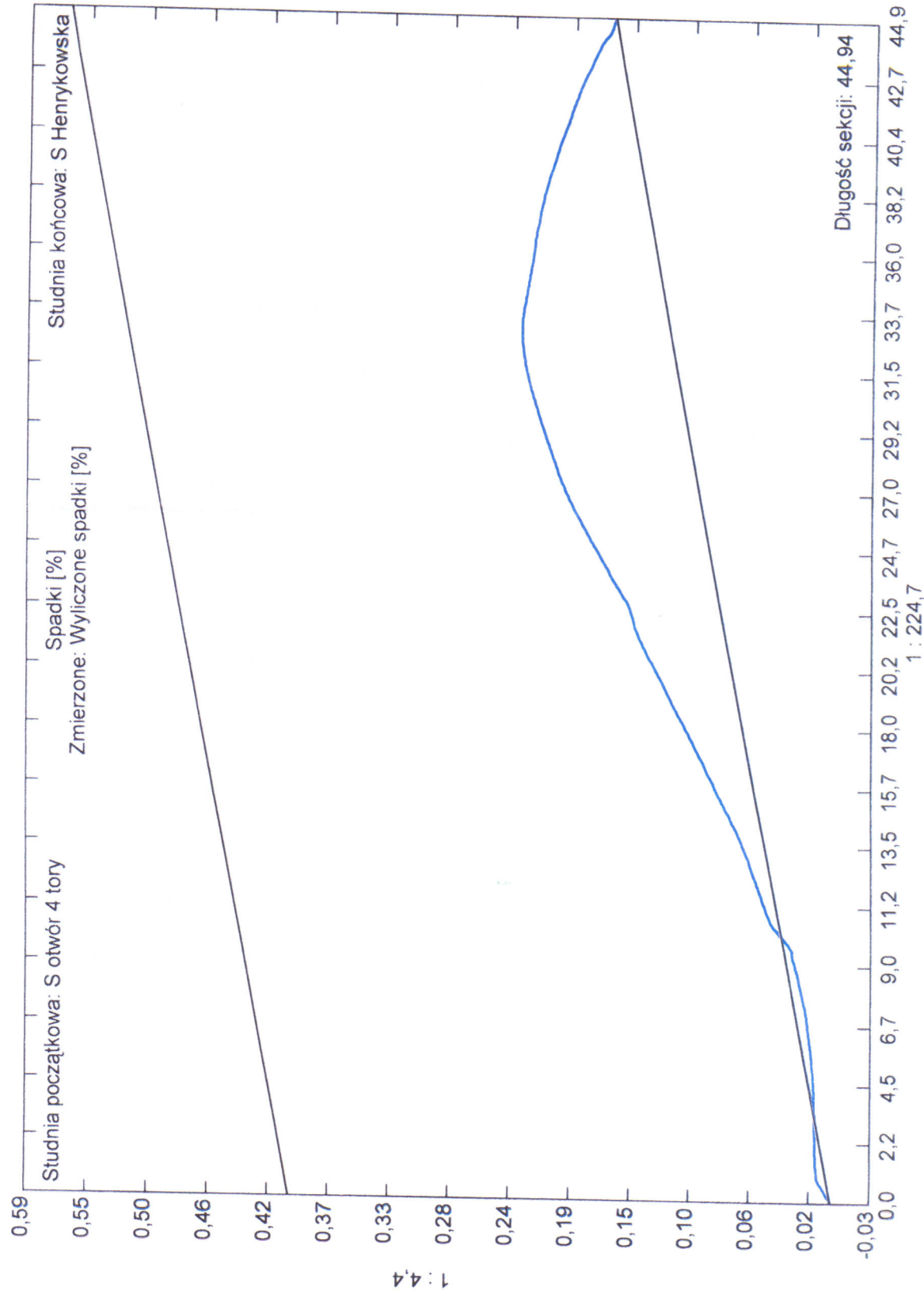
Numer pracy:



Zdjęcie: S otwór 4 tory_S Henrykowska_060710_123651_A.JPG, 00:00:15
0m, Początek inspekcji



Zdjęcie: S otwór 4 tory_S Henrykowska_060710_124016_A.JPG, 00:03:33
44,94m, Zanurzenie kamery



Kształt rury: Koło Wysokość rury: 400 Szerokość rury: 0