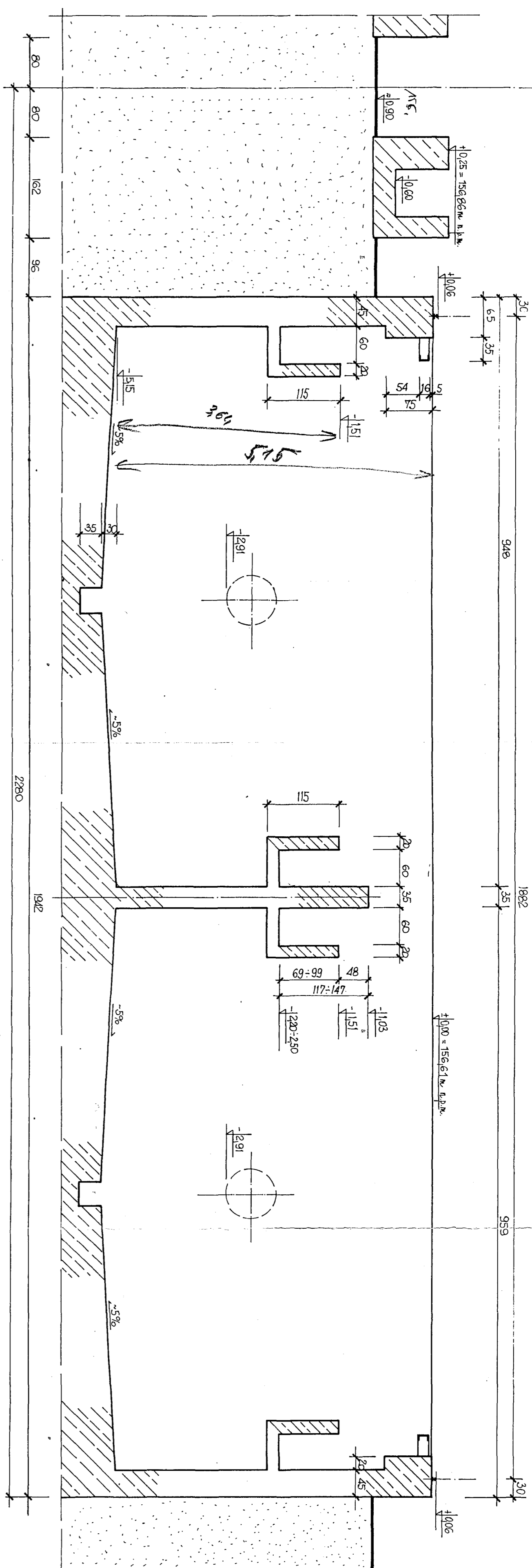
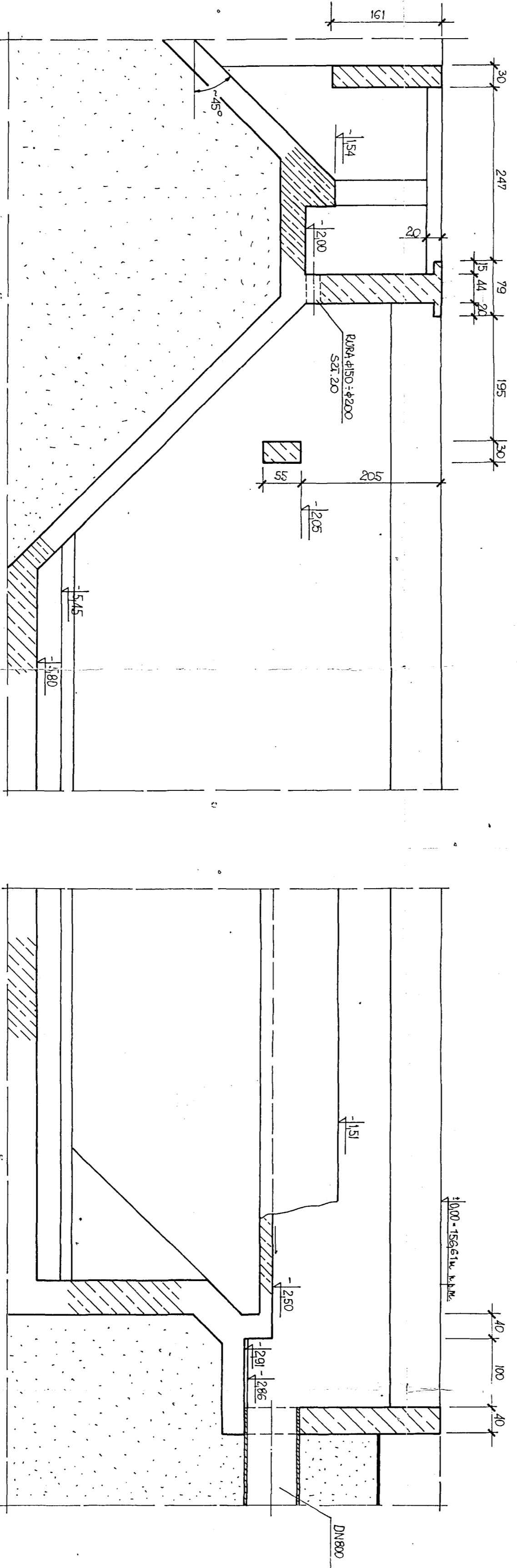


OB. NR 11.1, 11.2, 11.3, 11.4, 11.5, 11.6, 11.7, 11.8 OSADNIKI WTORNE

PRZEKRÓJ 1-1 1:50



PRZEKRÓJ 2-2 1:50



$$V = 3,60 \times 2 \times 9,8 \times 28$$

$$V = 5320 \text{ m}^3$$

$$V = 5320 \text{ m}^3$$

ZALĄCZNIK NR 14

Rys 14. OSADNIKI WTORNE OB. 11.1-OB.11.4-PRZEKROJE PROGRAMI FUNKCJONALNO-UŻYTKOWY

\*Modernizacja oczyszczalni ścieków i skanizowanie części aglomeracji Tomaszowa Mazowieckiego. Załącznik nr 13.1.a - Modernizacja części przepływowej oczyszczalni ścieków przy ul. Piłsudskiego wraz z instalacją osadników.

|  |       |                      |    |
|--|-------|----------------------|----|
| mgr inż.<br>W. Bemis   | 08.98 | DO CZYŃ PROJEKTOWYCH | 01 |
| mgr inż.<br>W. Bemis   | 08.98 | DO CZYŃ PROJEKTOWYCH | 01 |
| CENTRALNA OZYSZCZALNIA ŚCIEKÓW<br>TOMASZÓW MAZOWIECKI                |       |                      |    |
| BUDOWA SP. Z O.O.<br>ul. Świerbia 29 ul. Świerbia 29 ul. Świerbia 29 |       |                      |    |
| Forma: Skala: 1:50   |       |                      |    |
| Tytuł: PRZEKROJE   |       |                      |    |
| 0598-8-15  |       |                      |    |