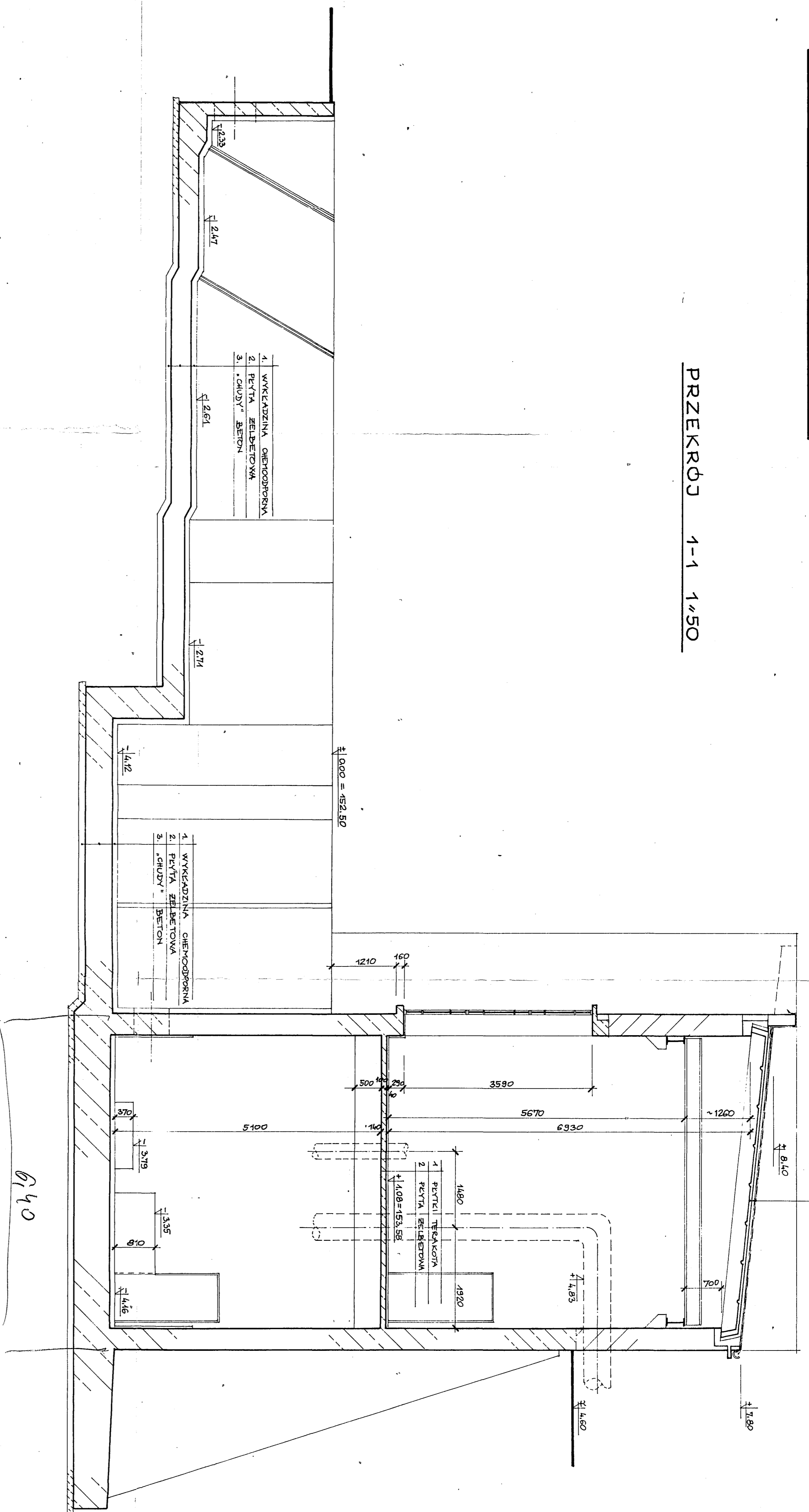
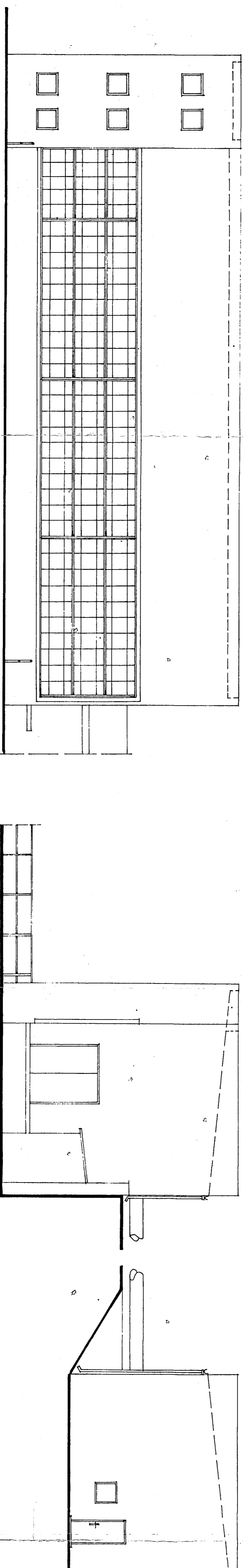


**OB. NR 1 KOMORA KRAT I ROZDZIAKU  
OB. NR 2 POMPOWNA**

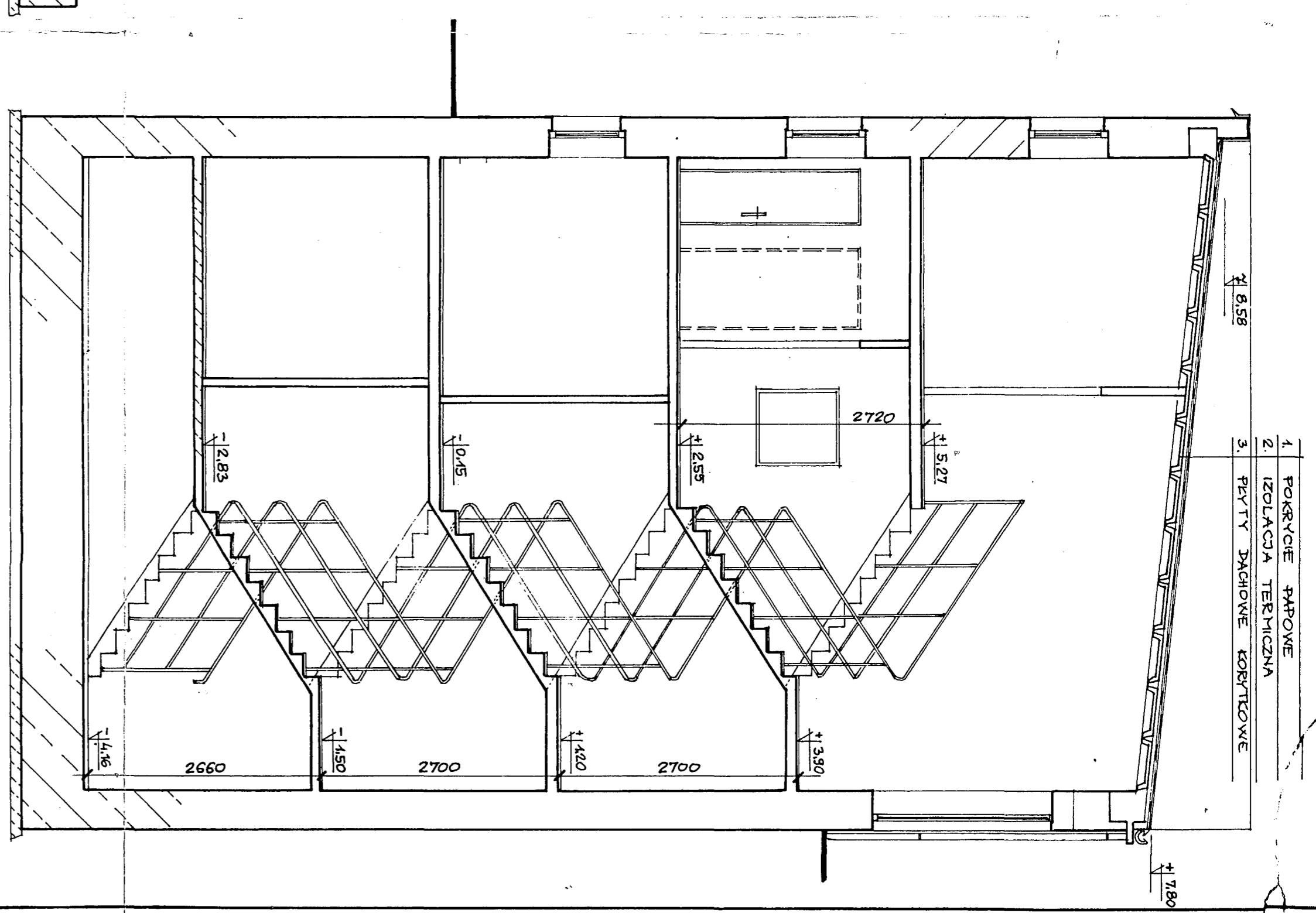
**PRZEKRÓJ 1-1 1:50**



**ELEWACJE 1:100**



**PRZEKRÓJ 2-2 1:50**



**UWAGA  
WYMIARY W MILIMETRACH  
ZAŁĄCZNIK NR 14**

Rys. 3. KOMORA KRAT I ROZDZIAKU ŚCIEKÓW OB. 1  
PRZEPROWONIA ŚCIEKÓW OB. 2  
- RZEMIOŁE ELEWACJE 1:50

**PROGRAM FUNKCYONALNO-UŻYTKOWY**  
Modernizacja oczyszczalni ścieków i sanitarium części aglomeracji Tomaszowa Mazowieckiego. Zadanie nr 3.3.a – Modernizacja części przepływowej oczyszczalni ścieków przy ul. Henrykowskiej wraz z instalacją odwodnienia indywidualnego osiedla.

mgr inż.	<b>08.98</b>	DO CZYŁN. PROJEKTOWYCH	01
W. Bemis			
Lic. bud. W 47/2016			
<b>CENTRALNA OCZYSZCZALNIA ŚCIEKÓW W TOMASZOWIE MAZOWIECKIM</b>	BRZDZIEC BUDOWLANA		
<b>BUDOWA SP. Z O.O.</b>			
03-176 Łódź ul. Śmiełko 29 k. 8-01-04-1-97			
OBIEKT NR 1 I 2. KOMORA KRAT I POMPOWNA POCZĄTKOWA			
TM: PRZEKRÓJE			
			0598-B-04