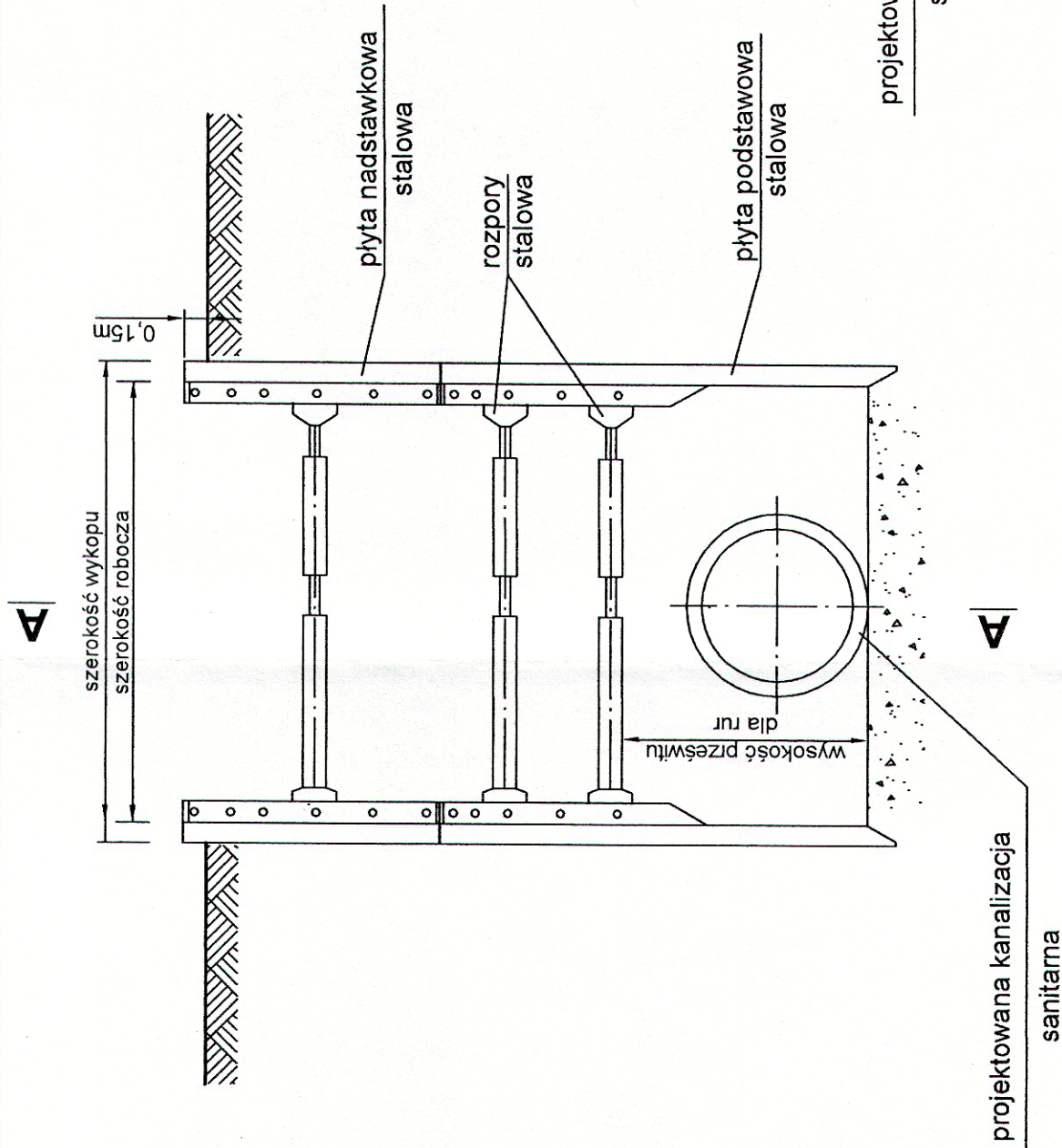
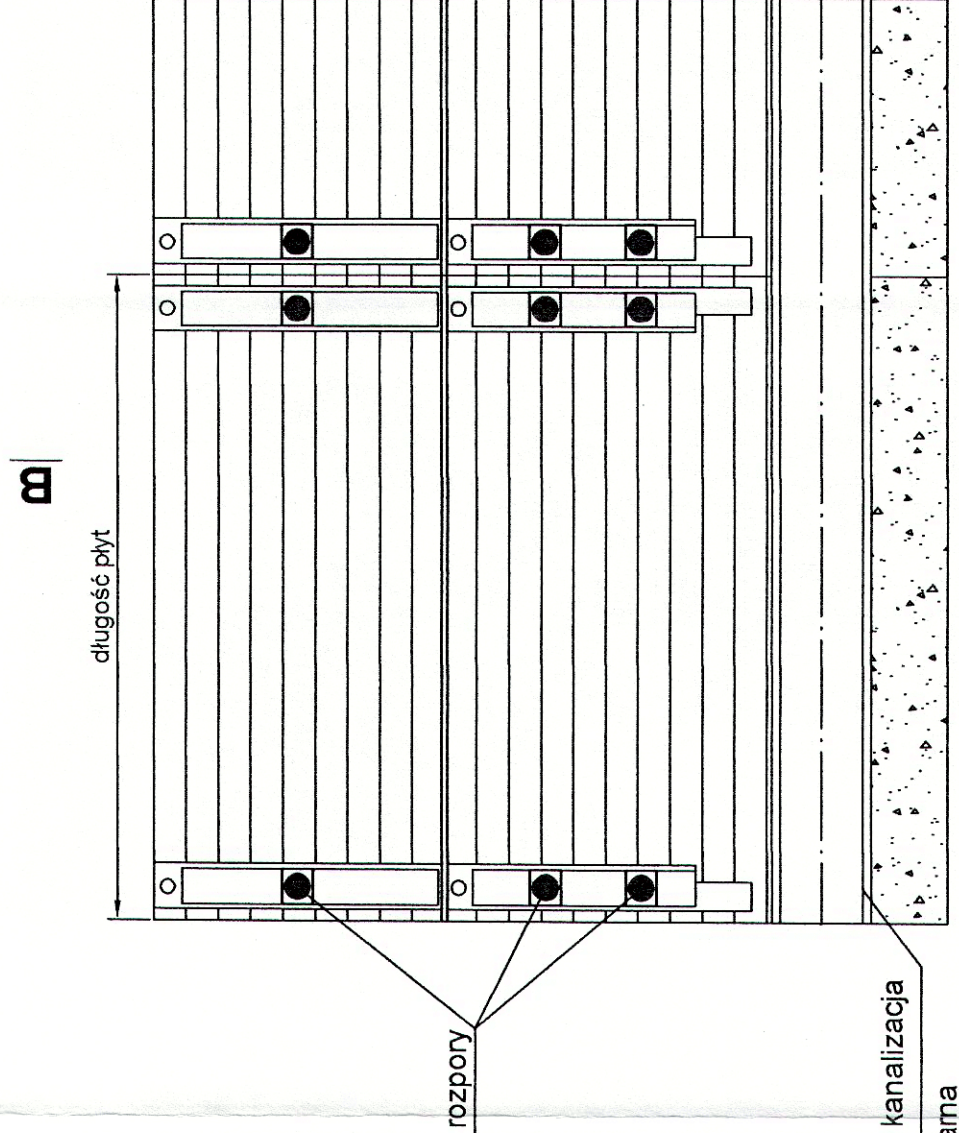


# ZABEZPIECZENIE WYKOPÓW

PRZEKRÓJ B-B




PRZEKRÓJ A-A



## UWAGA:

Głębokie wykopy należy obarierować zgodnie z przepisami BHP. Wokół wykopów ustawić poręczę ochronne i zaopatrzyć je w napis: „Uwaga, głębokie wykopy” oraz „Osobom postronnym wstęp wzbroniony”, w nocy w czerwone światło ostrzegawcze. Wykopy o ścianach pionowych nie umocnionych, bez rozparcia lub podparcia, mogą być wykonane tylko do głębokości 1m w gruntach zwartych, w przypadku gdy teren przy wykopie nie jest obciążony w pasie o szerokości równej głębokości wykopu.

ZESPÓŁ PROJEKTOWY	IMIĘ I NAZWISKO	NR UPRAWNIENI	DATA	PODPIS
PROJEKTOWAŁ	mgr inż. Zbigniew Gębczyński	SLK/02.50/POOK/03	wrzesień 2013	
SPRAWDZIŁ	mgr inż. Roman Karwowski	51/N/85	wrzesień 2013	
LIDER	 SYNKRET S.A. ul. Szyby Rycerskie 22k 41 - 909 Bytom tel : 32 388 61 40 fax : 32 388 61 31	PARTNER		FIRMA INŻYNIERSKA ALL-PRO Spółka z o.o. ul. Komorowicka 72 43 - 300 Bielsko - Biała tel/fax : 33 812 27 47
ZAMAWIAJĄCY	ZAKŁAD GOSPODARKI WODNO-KANALIZACYJNEJ W TOMASZOWIE MAZOWIECKIM SPÓŁKA Z O.O. ul. Kępy 19, 97-200 Tomaszów Mazowiecki			
INWESTYCJA	Projektowanie i budowa kanalizacji sanitarnej dla zadania 7 <sup>o</sup> objętego Projektem pt. „Modernizacja oczyszczalni ścieków i skanalizowanie części aglomeracji Tomaszowa Mazowieckiego” współfinansowanego ze środków Unii Europejskiej - Program Operacyjny Infrastruktura i Środowisko 2007-2013 pod numerem CC2007PL161PO002.			
OBJEKT	Tereny PKP - budowa kanalizacji sanitarnej w rejonie ulicy Kolejowej (prowadzenie wzdłuż torów) oraz w ulicy Myśliwskiej (przekroczenie torów)			
STADIUM	ETAP III - PROJEKT WYKONAWCZY			
NAZWA RYSUNKU	ZABEZPIECZENIE WYKOPÓW			NR RYSUNKU 7.3 SKALA RYSUNKU -